

# Caméra IP CamHi

## Guide de Démarrage Rapide

### V 2.4

Ce manuel applique aux caméras IP CamHi suivantes:

CamHi PTZ Cameras

CamHi Bullet/Dome IP Cameras

Veuillez lire attentivement ce guide de démarrage rapide avant d'utiliser le produit et le conserver pour référence ultérieure.

## Présentation du produit

Il s'agit d'une caméra réseau pour la surveillance de sécurité, elle est connectée à Internet via un câble réseau ou une connexion Wi-Fi pour la transmission et la réception de données, vous pouvez l'utiliser pour regarder à distance des images en temps réel sur un téléphone mobile et un ordinateur à tout moment n'importe où, elle peut économiser vidéo dans la carte Micro SD ou l'ordinateur, vous pouvez définir la détection de mouvement et l'alarme de détection humanoïde sur la caméra, lorsque l'alarme est déclenchée, la caméra peut envoyer un e-mail, pousser un message téléphonique, émettre un son d'alarme, et d'autres fonctions supplémentaires.

## Liste de produits

NO.	Nom	QTÉ
1	caméra IP	1 PCS
2	adaptateur secteur 12V	1 PCS
3	Guide de démarrage rapide	1 PCS
4	accessoires d'installation	1 PCS
5	Câble réseau	1 PCS

## Précautions relatives au produit

La température ambiante appropriée pour cette caméra va de -10°C à 50°C, veuillez éviter de l'exposer à un environnement trop chaud ou plus froid.

Lors de l'installation de la caméra, veuillez protéger le câble d'interface et l'alimentation de la caméra, assurez-vous qu'ils ne peuvent pas être court-circuités ou allongés.

Pour une meilleure expérience utilisateur, veuillez garder l'avant et les deux côtés de l'objectif de la caméra à l'écart des objets réfléchissants comme le verre, le mur blanc, etc., afin que l'image fonctionne bien sans surexposition.

Assurez-vous que la caméra a été placée dans des zones de bon signal du Wi-Fi, l'installer loin de quelque part pourrait brouiller le signal comme un métal ou un four à micro-ondes.

S'il s'agit d'une caméra de type rotation PTZ, **ne la tordez pas pour la forcer à tourner**, Si vous devez ajuster l'orientation de la surveillance, vous pouvez l'ajuster via la fonction PT de l'application mobile.

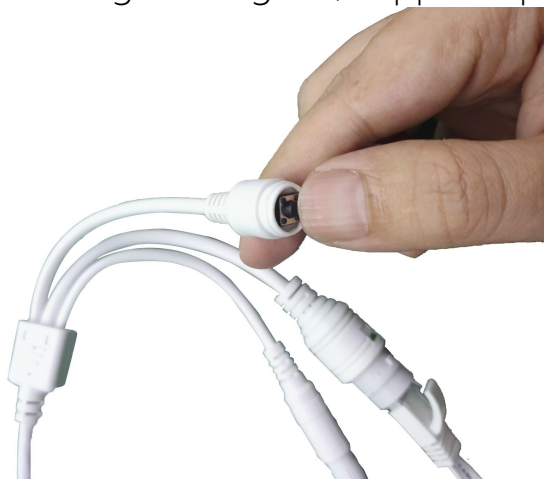
## Allumez la caméra

Utilisez l'adaptateur secteur et se connecter à l'appareil photo, puis attendez quelques minutes jusqu'à ce que le démarrage de la caméra terminée.

## Redémarrer ou restaurer les paramètres d'usine

Rebranchez l'alimentation pour redémarrer la caméra.

Appuyez et maintenez enfoncé le bouton de remise à zéro pendant 5 secondes, vous entendrez le son redémarrage "Dong ... ", l'appareil photo se restaurer les paramètres d'usine.



## Connectez l'appareil photo et regardez sur le téléphone

Téléchargez "CamHiPro" ou "CamHi" sur Google Play Store / Apple App Store ou scannez le code QR ci-dessous pour obtenir des informations sur l'APP.



Android



IOS

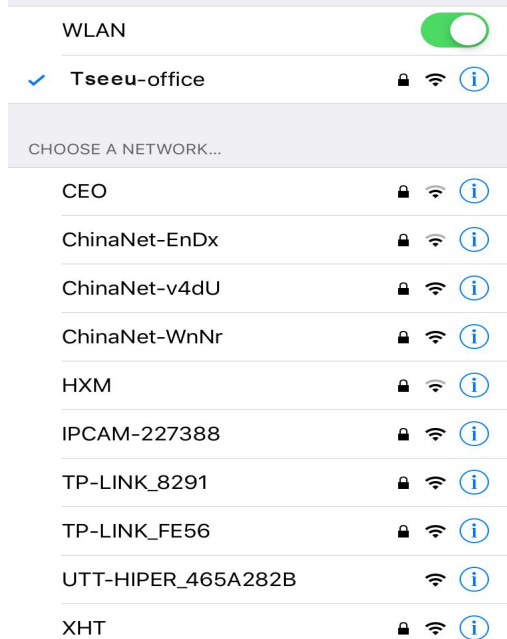
### Méthode 1: connectez-vous avec Wi-Fi

Certaines choses que vous devez d'abord vérifier:

**Veuillez vous assurer que la force du signal Wi-Fi de l'emplacement d'installation de la caméra est supérieure à 70%, vous pouvez le vérifier plus tard dans APP.**

Connectez l'alimentation à la caméra (**ne connectez pas le câble réseau**), installez ou vérifiez l'antenne de la caméra.

Entrez votre téléphone "Pèglages" - page "WLAN", vous pouvez trouver le point chaud de la caméra dans la liste WLAN, si vous ne trouvez pas ce point chaud, veuillez réinitialiser la caméra et attendre 1 minute pour trouver le point chaud, le point chaud le nom est "IPCAM-\*\*\*\*\*", le mot de passe du point d'accès est "01234567", connectez-le comme indiqué ci-dessous:



Trouver le point chaud de la caméra "IPCAM - \*\*\*\*\*"

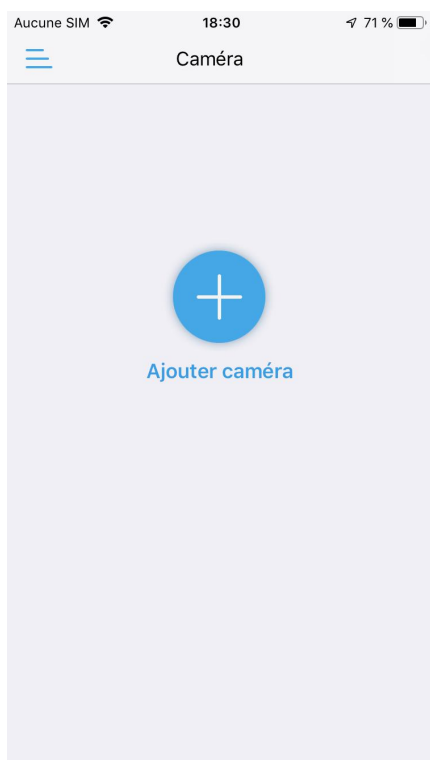


Le mot de passe du hot spot de la caméra est "01234567"

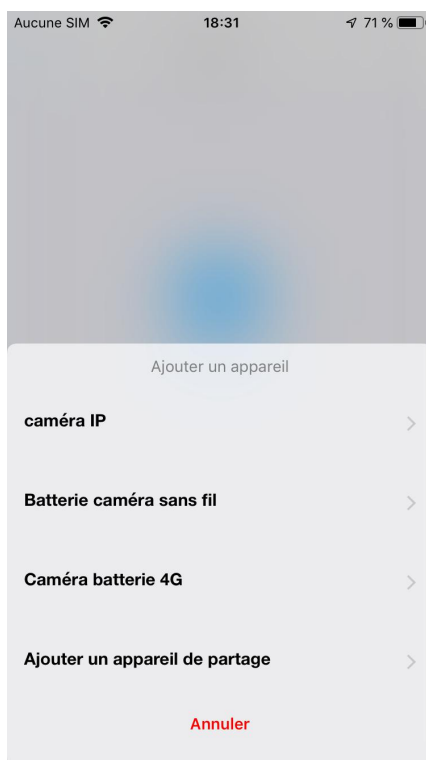


Hotspot connecté

Ensuite, exécutez l'application "CamHiPro" et suivez les étapes ci-dessous:



Cliquez sur "Ajouter caméra"



Cliquez sur "Caméra IP"



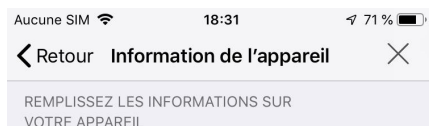
Cliquez sur "Nouvel appareil"



**SSAA-159308-AACBD**

Oui, je veux ajouter cet appareil ->

Réseau actuel: IPCAM-159308  
Pour ajouter un autre appareil, commencez par déconnecter votre téléphone de ce point d'accès

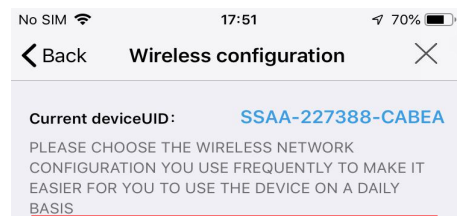


UID: SSAA-159308-AACBD

Nom d'utilisateur: admin

mot de passe: admin

Ajouter à



Wireless name: Tseeu-office

password: \*\*\*\*\*

Configure wireless and add devices

Not configured yet, add directly

Cliquez sur "Oui, je souhaite ajouter cet appareil"

Cliquez sur "Ajouter à"

Choisissez votre Wi-Fi et saisissez le mot de passe, puis cliquez sur "Configurer le..."



UTT-HIPER\_465A282B  
singal:100%

Tseeu test 1  
singal:100% WPA2\_TKIP

Tseeu test 2  
singal:100% WPA2\_AES

TP-LINK\_8291  
singal:100% WPA2\_AES

XHT  
singal:100% WPA2\_AES

ChinaNet-v4dU  
singal:100% WPA2\_TKIP

ChinaNet-WnNr  
singal:98% WPA2\_TKIP

ChinaNet-EnDx  
singal:94% WPA2\_TKIP

Tseeu test 3  
singal:90%

ChinaNet-DL5K  
singal:90% WPA2\_TKIP

TP-LINK FE56



prénom: Caméra

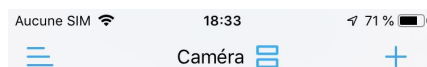
sélection rapide:

salon chambre Porte Chambre de bébé  
le magasin couloir salle Bureau

Ajouté avec succès

confirmer

Name the camera and click "confirm"



En ligne



Caméra

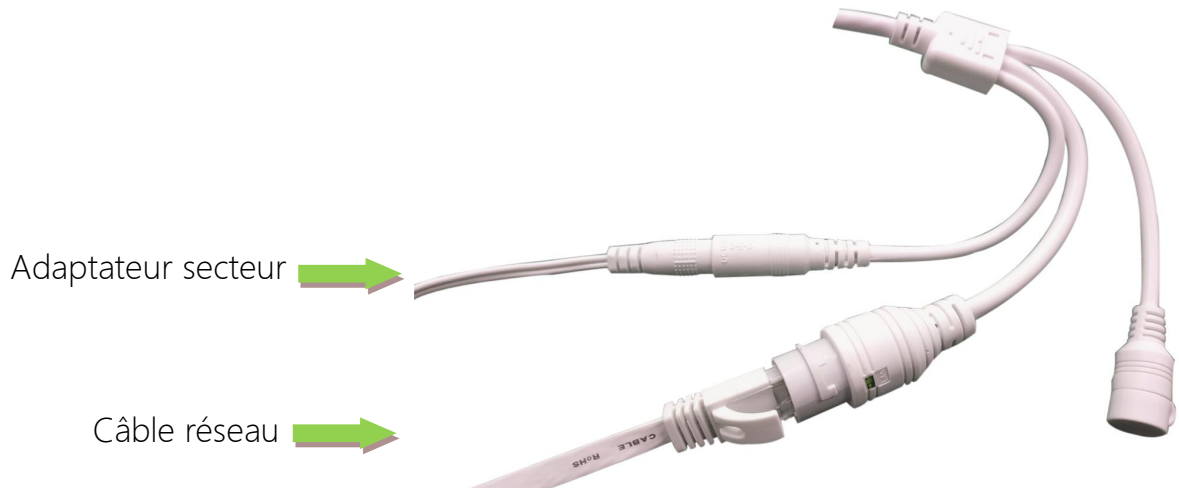
SSAA-159308-AACBD

La caméra est ajoutée, cliquez sur la caméra en ligne pour la regarder

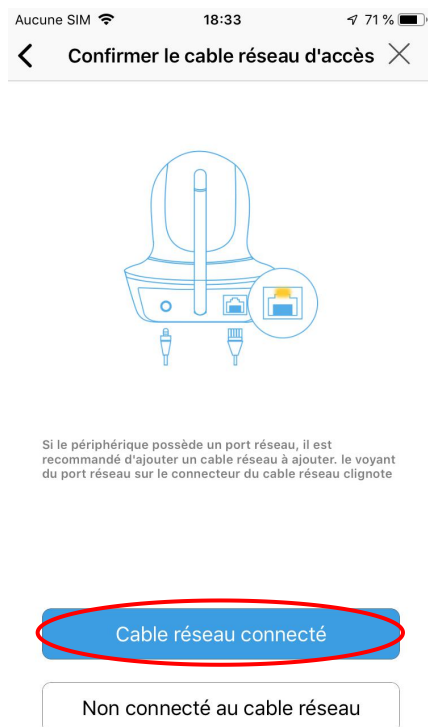
Lorsque la connexion Wi-Fi est réussie, vous entendrez le son "Ding ..." de la caméra, sinon, veuillez vérifier votre mot de passe Wi-Fi et reconfigurer.

## Méthode 2: connectez-vous avec un câble réseau

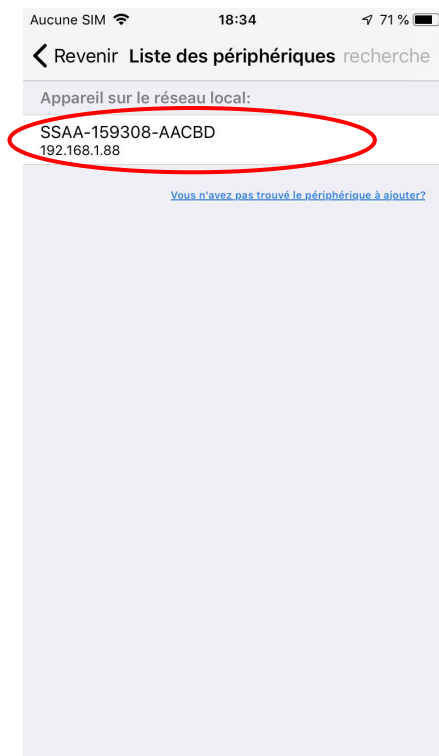
Connectez le câble d'alimentation et le câble réseau à la caméra, assurez-vous que la caméra et le téléphone portable sont dans le même réseau local et que les deux peuvent être connectés à Internet.



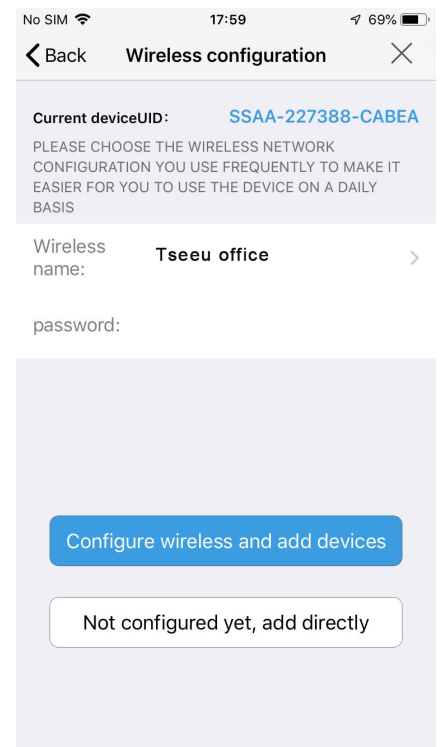
Exécuter APP et cliquez sur "Ajouter caméra" - "Caméra IP" - "Nouvel appareil" - page "la puissance est allumée, al prochaine étape" jusqu'à ce que "Confirmer le câble réseau d'accès", puis suivez les étapes ci-dessous:



Cliquez sur "Câble réseau connecté"



Trouvez la caméra et cliquez dessus



Choisissez de configurer le Wi-Fi et de continuer

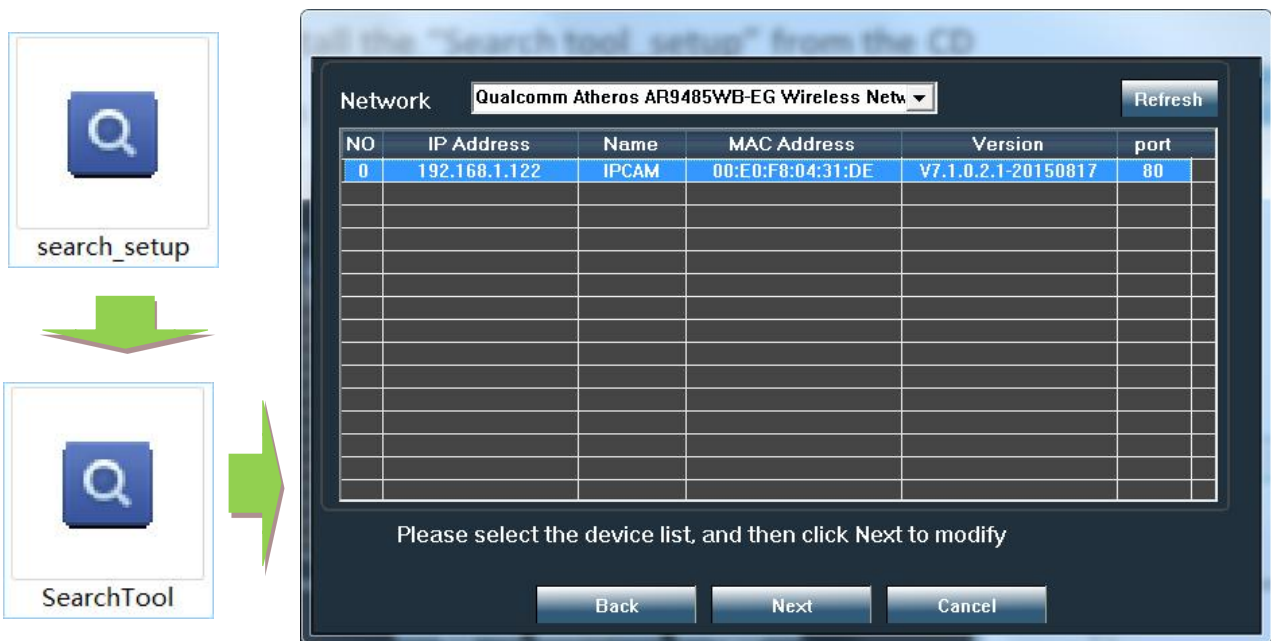
Si vous souhaitez utiliser un câble réseau pour vous connecter, veuillez cliquer sur "Pas encore configuré, ajouter directement" et continuer.

Si vous souhaitez passer à la connexion Wi-Fi, veuillez cliquer sur "Configurer le sans fil et ajouter des appareils" et continuer, lorsque la configuration est terminée, vous devez débrancher le câble réseau pour activer le Wi-Fi.

Regarder sur ordinateur

"Search tool"

Installez l' "Search tool" à partir des "product information" de la caméra IP  
CamHi

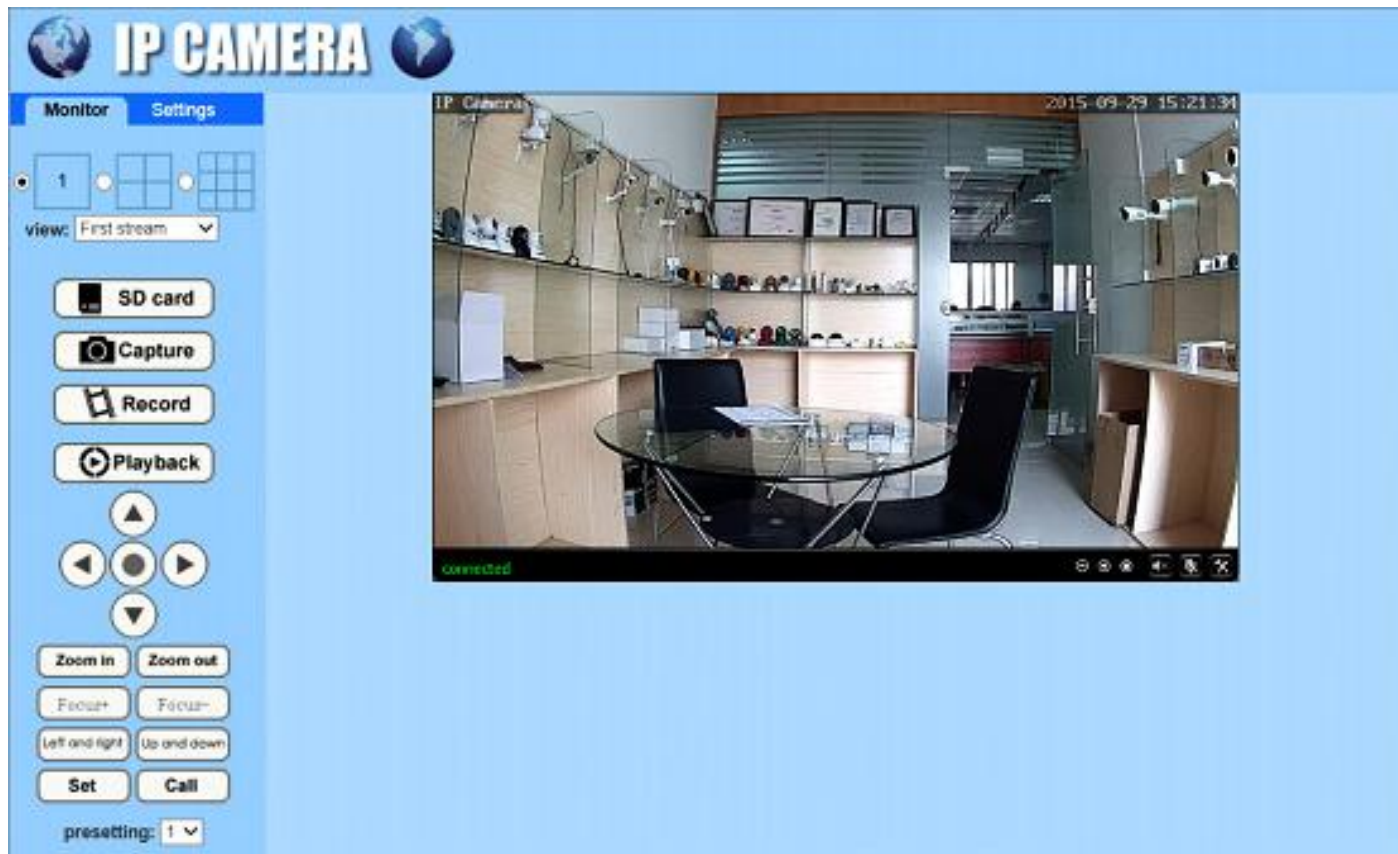


L'outil de recherche peut vous aider à trouver des caméras sur le LAN et à modifier l'adresse IP de la caméra si elle ne correspond pas à votre réseau.

## Accès Web

Double-cliquez sur la caméra dans l'outil de recherche pour ouvrir la page Web de la caméra.

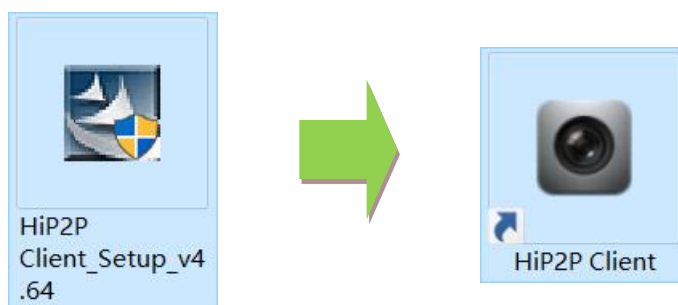




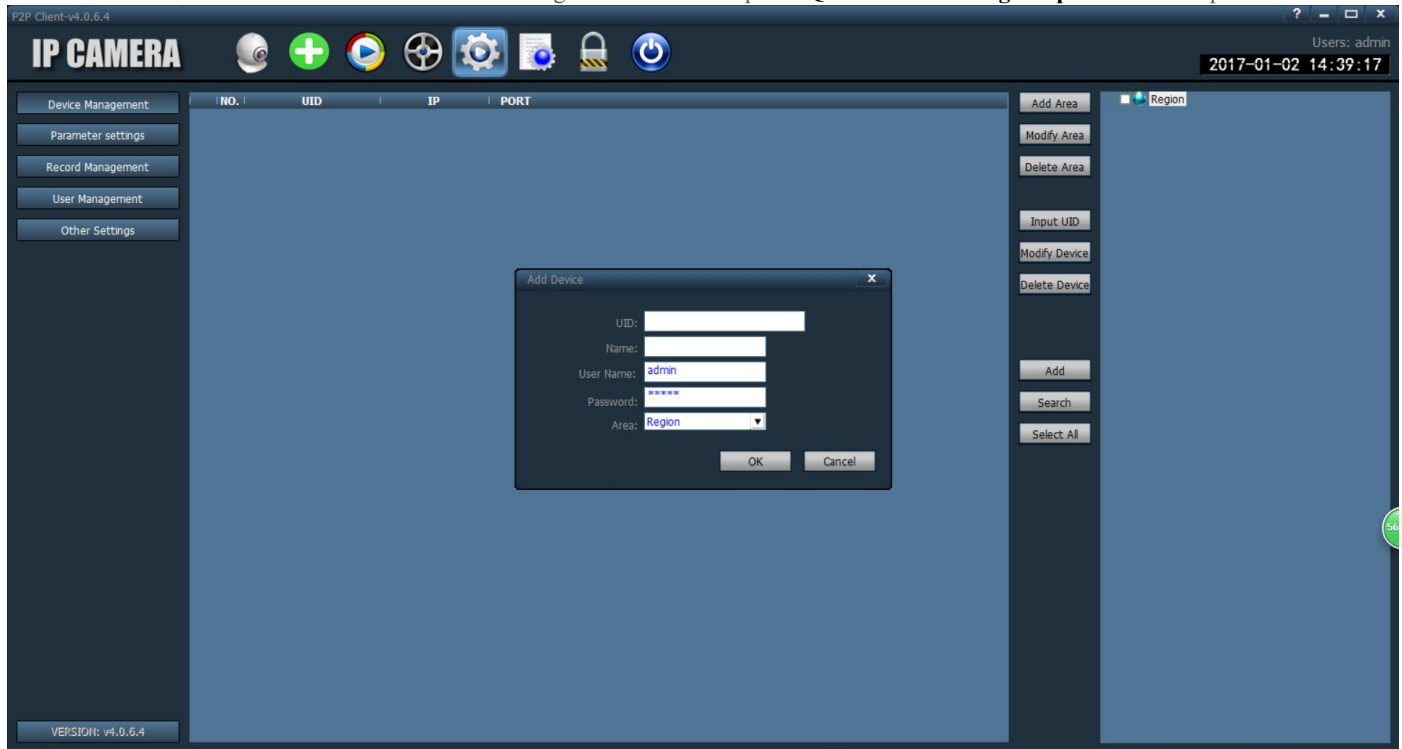
Sur le Web, vous pouvez configurer tous les paramètres de la caméra, **Si vous n'utilisez pas le navigateur IE, certains paramètres seront manquants.**

## Client de gestion multicanal "HiP2P Client"

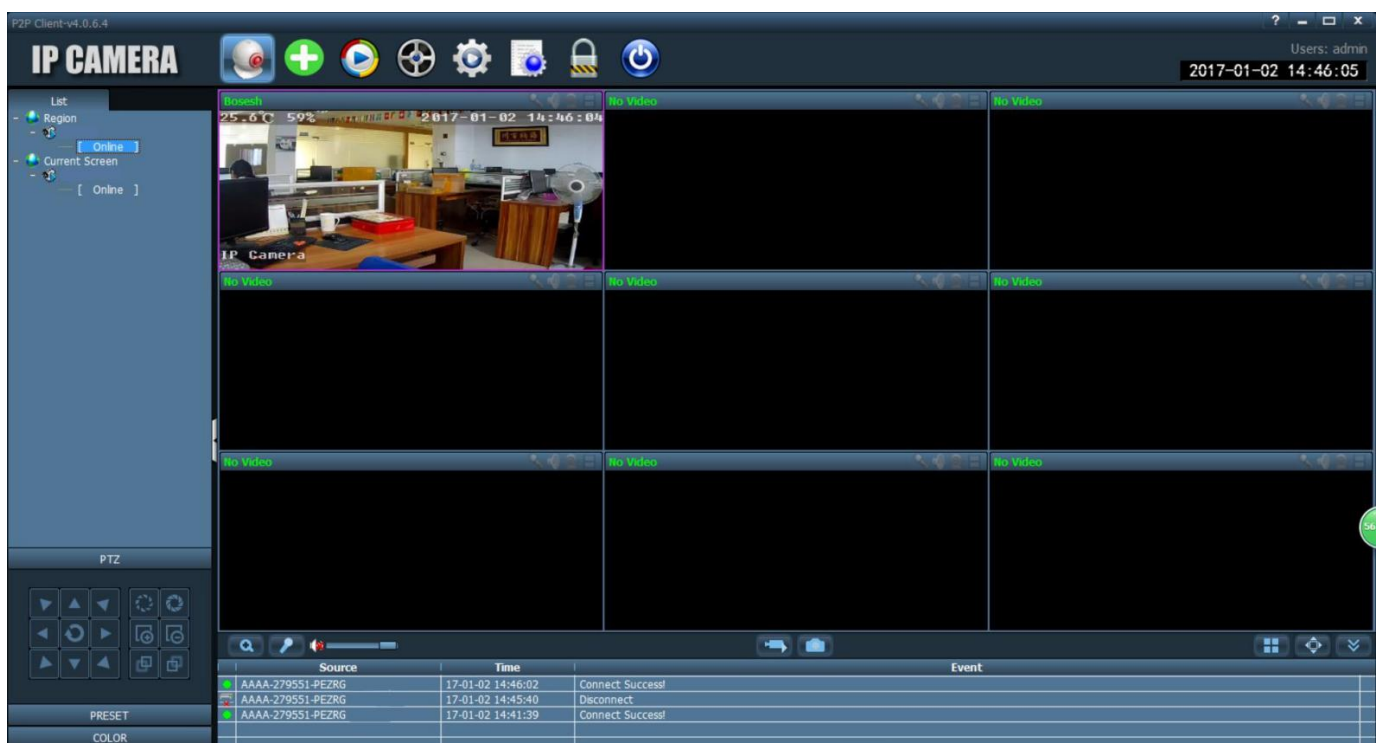
Installez le client "HiP2P Client", vous pouvez trouver le fichier d'installation et les instructions dans les "informations produit" de la caméra IP CamHi.



Exécutez le client et entrez dans la page "Config", cliquez sur "Input UID" pour ajouter la caméra, vous pouvez trouver le numéro de série UID sur l'étiquette de la caméra.



Après avoir ajouté la caméra, double-cliquez sur la caméra pour regarder la vidéo en direct.

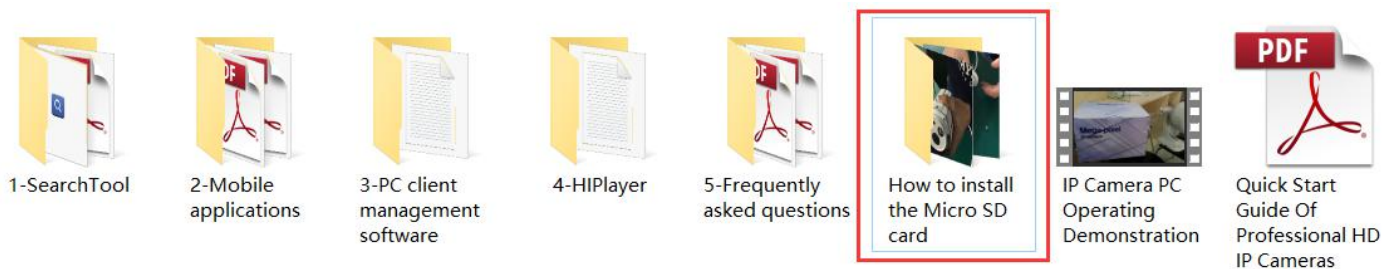


Dans le client, vous pouvez gérer plusieurs caméras et regarder des vidéos en direct jusqu'à 32 canaux en même temps, vous pouvez enregistrer la vidéo sur l'ordinateur, vous pouvez lire la vidéo locale (ordinateur) et la vidéo à distance (carte SD), vous pouvez configurer les paramètres de la caméra, etc., veuillez lire les

instructions pour plus d'informations.

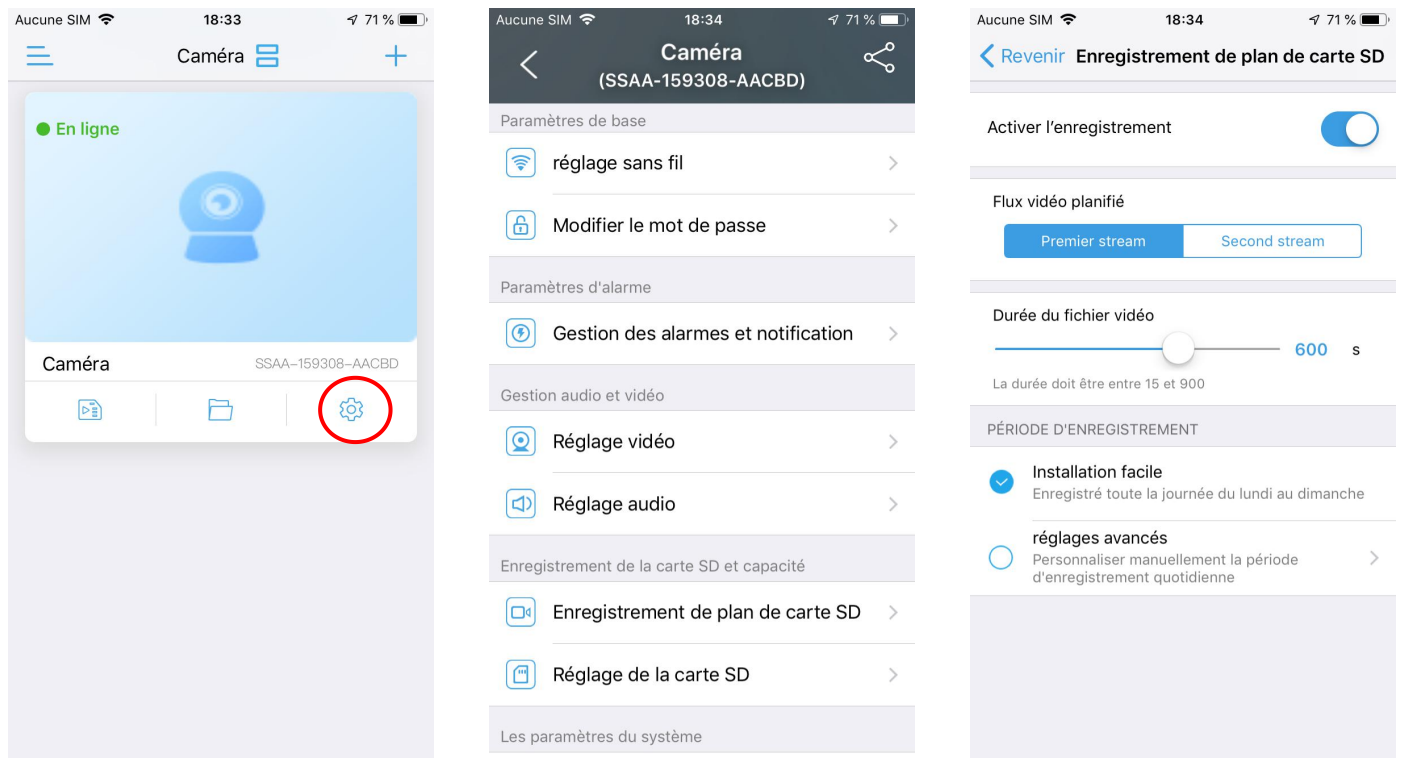
## Installer carte Micro SD et Paramètres d'enregistrement

Reportez-vous au tutoriel d'installation pour installer la carte micro SD sur la caméra, vous pouvez trouver le tutoriel d'installation dans les "product information" de la caméra IP CamHi.



Veuillez vous assurer que votre carte SD est de bonne qualité, sinon elle échouera à enregistrer et même entraînera le crash de la caméra.

### Réglage de l'enregistrement du plan de carte micro SD:



Cliquez sur le bouton d'icône "Pèglages"

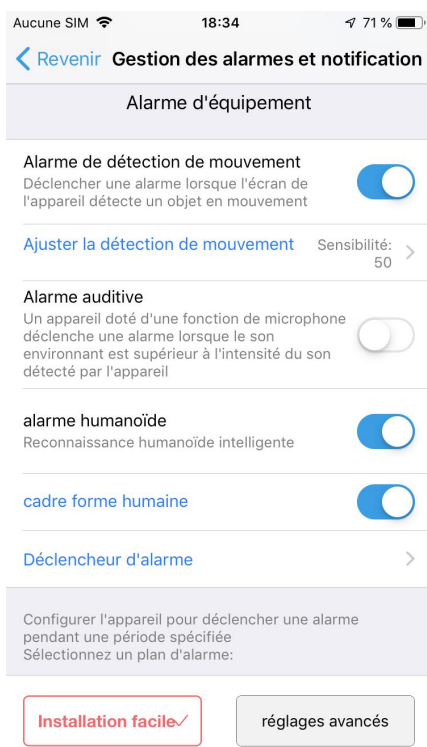
Cliquez sur "Enregistrement de plan de carte SD"

La valeur par défaut est toujours record

## Régler l'enregistrement d'alarme sur carte micro SD:



Cliquez sur "Gestion des alarmes et notification"

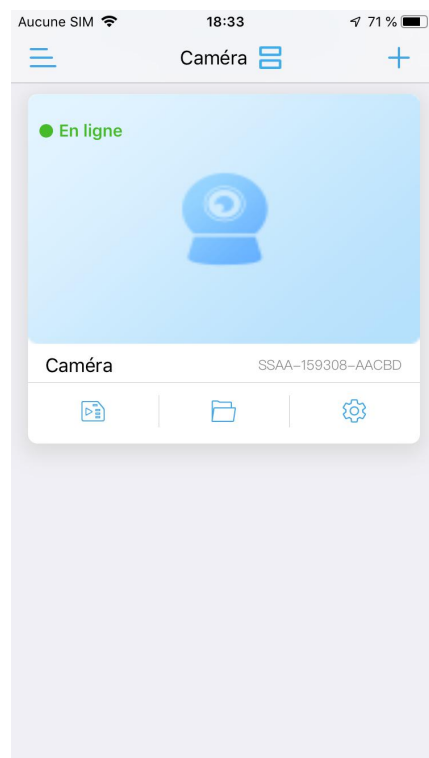


Sélectionnez les conditions d'alarme

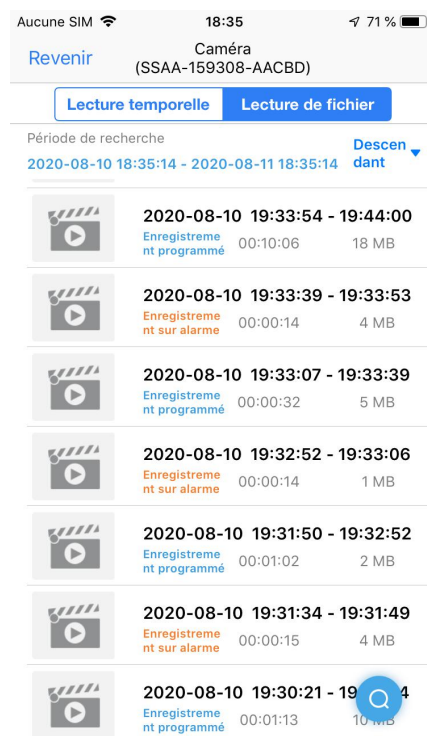


Ouvrez "Enregistrement d'alarme sur carte SD"

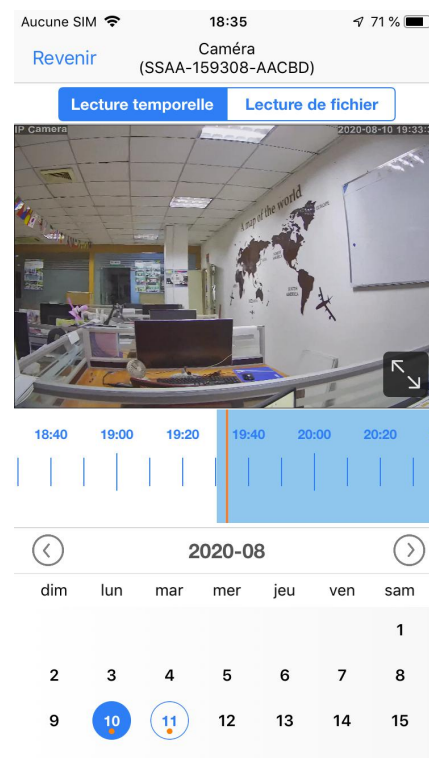
## Enregistrer la lecture:



Cliquez sur le bouton d'icône "Lecture"



Cliquez sur le fichier vidéo pour lire ou télécharger



Vous pouvez choisir le mode de lecture de l'heure

## Questions et réponses

Q: oubliez le mot de passe?

R: Réinitialisez la caméra et reconfigurez-la.

Q: La configuration Wi-Fi a échoué?

R: Vérifiez si le signal Wi-Fi est suffisant, le nom et le mot de passe Wi-Fi sont corrects, le nom et le mot de passe Wi-Fi doivent être en caractères anglais, la longueur du mot de passe Wi-Fi ne peut pas dépasser 31 caractères.

Q: La liste des appareils est invité à indiquer que la caméra est hors ligne?

R: Veuillez vous assurer que votre téléphone peut se connecter à Internet, que la connexion filaire/Wi-Fi de la caméra est correcte et que vous pouvez vous connecter à Internet, Si la caméra est connectée au Wi-Fi, le signal Wi-Fi de l'emplacement d'installation de la caméra est-il correct et suffisant? Veuillez vérifier si le nom ou le mot de passe Wi-Fi a été modifié.

Q: La vidéo en direct est très bloquée, même la caméra s'affiche hors ligne?

R: veuillez vous assurer que la connexion Internet du téléphone et de la caméra est bonne, stable et d'au moins 2 Mbps, si la caméra est connectée en Wi-Fi, assurez-vous que le signal à l'emplacement d'installation est suffisant.

Q: Que dois-je faire si l'application mobile ne reçoit pas le push?

R: veuillez vérifier si le push d'alarme est activé et que les paramètres d'alarme sont corrects (Pèglages - gestion des alarmes et notification), si l'application autorise l'autorisation push sur le téléphone mobile.

Q: Lorsque la lecture vidéo ne peut pas trouver de fichiers vidéo?

R: veuillez vérifier si la carte SD est endommagée, si une carte SD est installée, vérifiez l'heure de la caméra, vérifiez si l'heure de lecture est correcte.